



**PRÉFET
MARITIME
DE L'ATLANTIQUE**

*Liberté
Égalité
Fraternité*

**Préfecture maritime de l'Atlantique
division « action de l'État en mer »**

Brest, le 29 juillet 2020
N° 2020/053

ARRÊTÉ

Réglementant temporairement les activités maritimes dans la zone d'emprise des travaux d'installation du raccordement électrique du parc éolien en mer du banc de Guérande (n°1).

Le préfet maritime de l'Atlantique,

Vu le code des transports, notamment les articles L5242-2 et L5331-5 à L5331-8 ;

Vu le code pénal, notamment les articles 131-13 et R 610-5 ;

Vu le décret n° 77-733 du 6 juillet 1977 modifié portant publication de la convention sur le règlement international de 1972 pour prévenir les abordages en mer ;

Vu le décret n° 2004-112 du 06 février 2004 modifié relatif à l'organisation de l'action de l'État en mer ;

Vu le décret n° 2007-1167 du 02 août 2007 relatif au permis de conduire et à la formation à la conduite des bateaux de plaisance à moteur ;

Vu l'arrêté n° 2018-090 du préfet maritime de l'Atlantique en date du 28 juin 2018 modifié réglementant la pratique des activités nautiques le long du littoral de l'Atlantique ;

CONSIDÉRANT la nécessité, afin d'assurer la sécurité des usagers, d'organiser et de réglementer la navigation, le stationnement, le mouillage, la pêche et les activités nautiques dans le corridor de pose des câbles de raccordement électrique du parc éolien en mer du banc de Guérande lors des travaux ;

Arrête :

Article 1^{er}

En raison de l'installation des câbles de raccordement électrique du parc éolien en mer du banc de Guérande par la société RTE, deux zones réglementées temporaires sont créées:

- la zone A en vigueur à **partir du 1^{er} août 2020** ;
- la zone B1 en vigueur à **partir du 04 août 2020**.

Article 2

2.1 / La zone temporaire réglementée A prévue à l'article 1er du présent arrêté est délimitée par les points dont les coordonnées figurent en annexe I du présent arrêté. Une cartographie représentant cette zone figure en annexe II.

2.2 / La zone temporaire réglementée B1 prévue à l'article 1er du présent arrêté est délimitée par les points dont les coordonnées figurent en annexe III du présent arrêté. Une cartographie représentant cette zone figure en annexe IV.

Article 3

Dispositions relatives à la zone A

A partir du 1^{er} août 2020, dans la zone réglementée définie à l'article 2.1 :

- le **mouillage** de tout navire (sauf mouillage d'urgence) ainsi que la **pratique de la pêche aux arts dormants sont interdits** ;
- la **navigation**, la **pratique de la pêche ou toute autre activité maritime** à moins de 0.25 mille marin du navire *Norne* en opération de grappinage sont **interdites**.

Article 4

Dispositions relatives à la zone B1

A partir du 04 août 2020, dans la zone réglementée définie à l'article 2.2 :

- le **mouillage** de tout navire (sauf mouillage d'urgence) ainsi que la **pratique de la pêche aux arts dormants et aux arts trainants sont interdits** ;
- la **navigation**, la pratique de la **pêche** ou **toute autre activité maritime** à proximité du navire *Cable Enterprise* en opération à l'intérieur de la zone réglementée **sont interdites** :
 - o à moins de 1 mille marin sur l'avant et l'arrière du navire ;
 - o à moins de 0.5 mille marin sur tribord et bâbord du navire.

Si le navire câblé se trouve en bordure de la zone B1 et que son périmètre de protection dépasse les limites de cette zone, les dispositions ci-dessus s'appliquent à l'extérieur de la zone B1.

Ces dispositions concernant la navigation ne sont pas applicables aux navires de commerce empruntant le chenal d'accès au Grand Port Maritime de Nantes – Saint-Nazaire à proximité de la plage de la Courance.

Article 5

Les dispositions du présent arrêté ne sont pas applicables aux navires et engins nautiques en mission de service public ou dans le cadre d'une opération de sauvetage ainsi qu'aux navires et engins procédant à des missions commandées par RTE et la Société du banc de Guérande dans les secteurs réglementés. La liste des navires concernés figure en annexe V du présent arrêté.

Article 6

Toute infraction au présent arrêté, ainsi qu'aux décisions prises pour son application, expose son auteur aux poursuites, peines et sanctions administratives prévues par les articles L 5242-1 à L 5242-6-1 du code des transports, par l'article R.610-5 du code pénal.

Article 7

La directrice départementale adjointe des territoires et de la mer, déléguée à la mer et au littoral de la Loire-Atlantique, les officiers et agents de police judiciaire ainsi que les officiers et agents habilités en matière de police de la navigation maritime, sont chargés de l'exécution du présent arrêté qui est publié au recueil des actes administratifs de la préfecture maritime de l'Atlantique.

Pour le préfet maritime de l'Atlantique et par délégation,
l'administrateur général de 2ème classe des affaires maritimes
Jean-Michel Chevalier
adjoint au préfet maritime chargé de l'action de l'État en mer,

Original signé

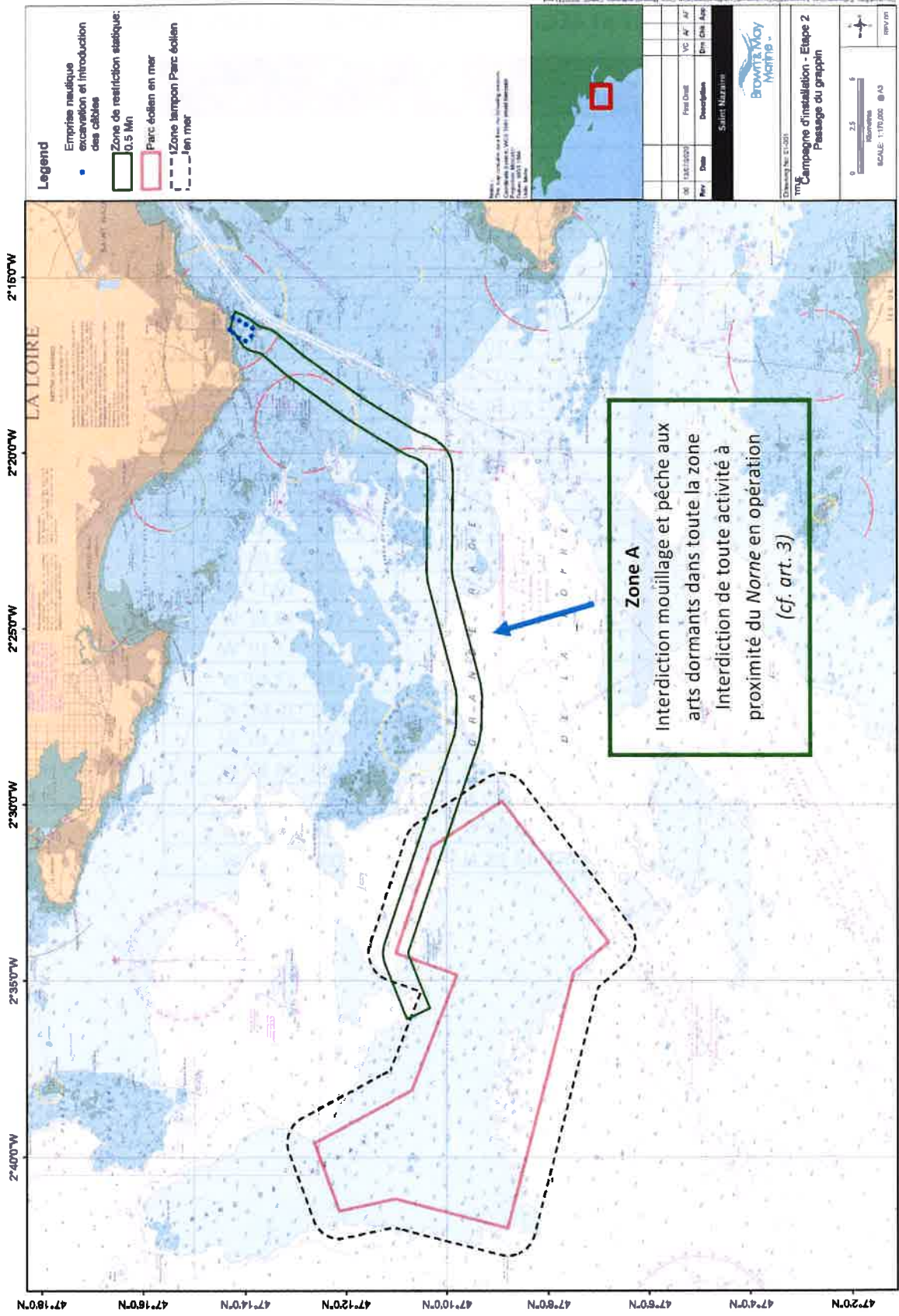
ANNEXE I à l'arrêté n° 2020/053 du 29 juillet 2020

ZONE A RÉGLEMENTÉE A PARTIR DU 1^{er} AOUT 2020

ZONE A (WGS84)			
Latitude	Longitude	Latitude	Longitude
47° 14.28'N	002° 16.49'W	47° 10.78'N	002° 36.08'W
47° 14.14'N	002° 16.67'W	47° 10.33'N	002° 35.78'W
47° 14.01'N	002° 16.97'W	47° 10.76'N	002° 34.24'W
47° 13.88'N	002° 17.08'W	47° 10.32'N	002° 32.33'W
47° 13.68'N	002° 17.16'W	47° 9.80'N	002° 30.09'W
47° 13.19'N	002° 17.75'W	47° 9.36'N	002° 28.26'W
47° 12.95'N	002° 18.00'W	47° 9.31'N	002° 27.88'W
47° 11.92'N	002° 19.07'W	47° 9.29'N	002° 26.97'W
47° 10.75'N	002° 20.07'W	47° 9.33'N	002° 26.55'W
47° 10.59'N	002° 20.15'W	47° 9.87'N	002° 23.56'W
47° 10.46'N	002° 20.27'W	47° 9.88'N	002° 23.33'W
47° 10.37'N	002° 20.43'W	47° 9.87'N	002° 21.48'W
47° 10.37'N	002° 21.48'W	47° 9.87'N	002° 20.36'W
47° 10.39'N	002° 23.35'W	47° 9.98'N	002° 19.92'W
47° 10.36'N	002° 23.67'W	47° 10.38'N	002° 19.48'W
47° 9.81'N	002° 26.71'W	47° 10.55'N	002° 19.40'W
47° 9.79'N	002° 26.97'W	47° 11.65'N	002° 18.45'W
47° 9.81'N	002° 27.79'W	47° 12.67'N	002° 17.40'W
47° 9.84'N	002° 28.04'W	47° 13.34'N	002° 16.61'W
47° 10.27'N	002° 29.85'W	47° 13.5'N	002° 16.48'W
47° 10.8'N	002° 32.09'W	47° 13.71'N	002° 16.39'W
47° 11.23'N	002° 33.94'W	47° 13.87'N	002° 16.21'W
47° 11.26'N	002° 34.24'W	47° 13.98'N	002° 16.11'W
47° 11.21'N	002° 34.58'W	47° 14.18'N	002° 15.98'W

ANNEXE II à l'arrêté n° 2020/053 du 29 juillet 2020

ZONE A RÉGLEMENTÉE À PARTIR DU 1^{er} AOÛT 2020



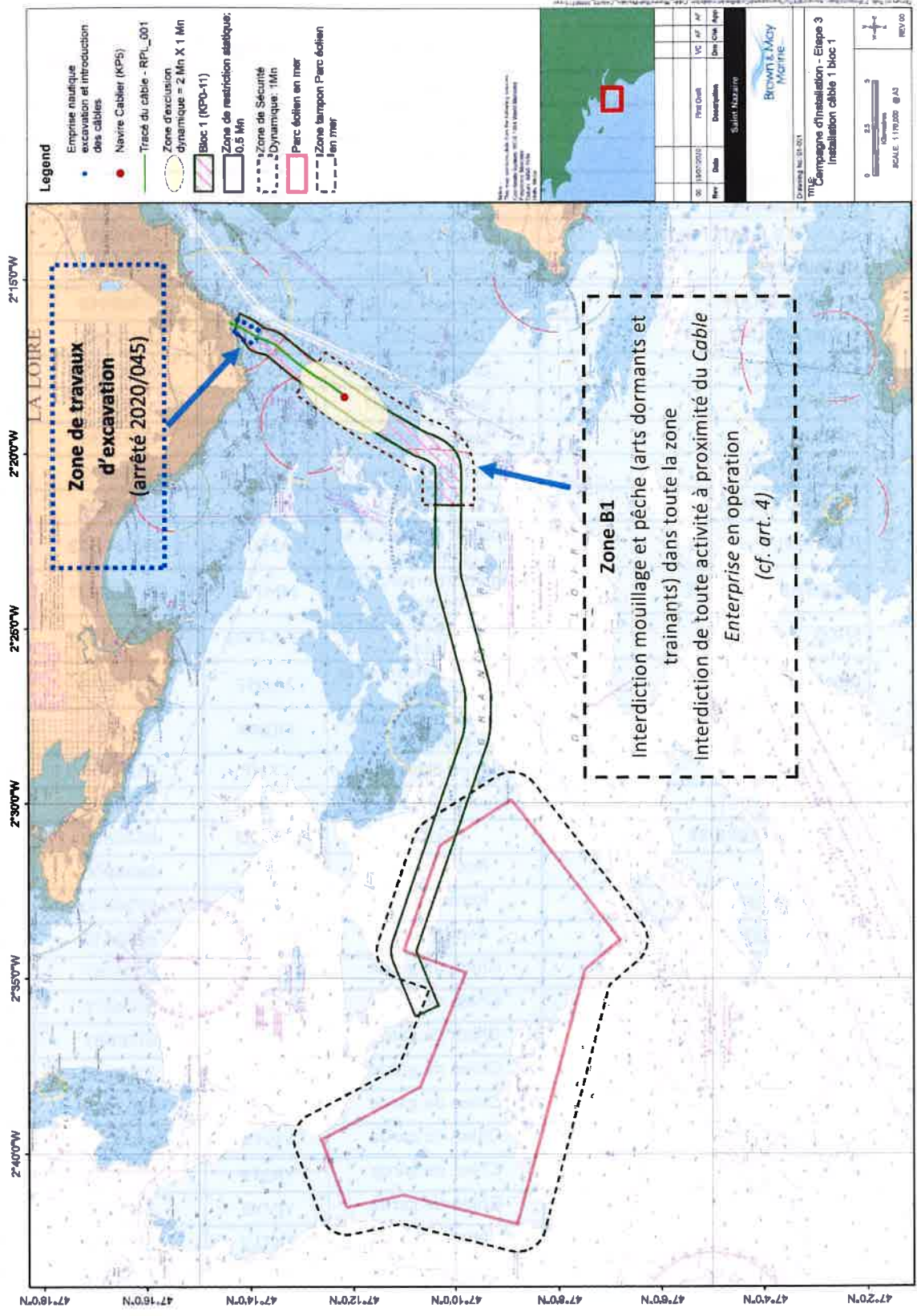
ANNEXE III à l'arrêté n° 2020/053 du 29 juillet 2020

ZONE B1 RÉGLEMENTÉE A PARTIR DU 04 AOUT 2020

ZONE B1 (WGS84)	
Latitude	Longitude
47° 14.28' N	002° 16.49' W
47° 14.14' N	002° 16.67' W
47° 14.01' N	002° 16.97' W
47° 13.88' N	002° 17.08' W
47° 13.68' N	002° 17.16' W
47° 13.19' N	002° 17.75' W
47° 12.95' N	002° 18.00' W
47° 13.10' N	002° 18.30' W
47° 12.07' N	002° 19.35' W
47° 10.89' N	002° 20.38' W
47° 10.62' N	002° 20.55' W
47° 10.62' N	002° 21.47' W
47° 9.62' N	002° 21.49' W
47° 9.62' N	002° 20.34' W
47° 9.79' N	002° 19.69' W
47° 10.26' N	002° 19.17' W
47° 11.51' N	002° 18.14' W
47° 12.52' N	002° 17.10' W
47° 12.67' N	002° 17.40' W
47° 13.34' N	002° 16.61' W
47° 13.50' N	002° 16.48' W
47° 13.71' N	002° 16.39' W
47° 13.87' N	002° 16.21' W
47° 13.98' N	002° 16.11' W
47° 14.18' N	002° 15.98' W

ANNEXE IV à l'arrêté n° 2020/053 du 29 juillet 2020

ZONE B1 RÉGLEMENTÉE A PARTIR DU 04 AOUT 2020



ANNEXE V à l'arrêté n° 2020/053 du 29 juillet 2020

LISTE DES NAVIRES AUTORISÉS

	Navire	Type / Activité	Call Sign	IMO ou immatriculation	MMSI
Société du banc de Guérande	ADORNE	Chien de garde	MFQ18	N/A	232023203
	WATCHFUL	Chien de garde	MCFM4	N/A	235013924
	ROVER ALPHA	Chien de garde	MLAS2	8959817	235010380
	VIERGE MARIE (AIS : HAULBOWLINE)	Chien de garde	MEZW9	8847179	232021354
	GLEANER II (AIS : GLEANER)	Chien de garde	MGGH9	8618011	233296000
	KINNAIRD	Chien de garde	GHNE	N/A	232004523
	JO OF LADRAM	Chien de garde	MCPF5	7006443	232006450
	D'ARTAGNAN	Drague CSD	FMGE	9312963	226273000
	BONNY RIVER	Drague TSHD	LXSI	9810939	253665000
	AQUAWAY	Survey Vessel	ORSO	N/A	205716000
	MINTIS	Survey Vessel	LYAP	9713636	277523000
	VOLE AU VENT	Navire élévateur	LXVT	9655315	253366000
	FERNÃO DE MAGALHÃES	Drague CSD	LXFD	9466697	253414000
	JLD MAELY	Transfert personnel et matériel	FAE6015	SN 634 503	227493280
	MARGARET ELAINE	Transfert personnel et matériel	MMTL3	SN 928 977	227049990
	MILO	Transfert personnel et matériel	FAA4793	MA 930 057	227126990
	JLD AMBRE	Transfert personnel et matériel	2AQS2	9479773	235062178
	JLD MALONE	Transfert personnel et matériel	MGIP4	924431	232025107
	NEPTUNE	Navire élévateur	LXNP	9616864	253532000
	LONE	Navire de charge	V2GL6	9458913	305983000
RTE	CABLE ENTERPRISE	Câblier	2FOV9	8645808	235093018
	NORNE	Remorqueur	PCJR	9612806	245460000
	COASTAL CHARIOT	Remorqueur	PCWZ	9704946	244770069
	VIKING ENERGY	Remorqueur	MEPW5	9868510	232020323
	ANDREA	Chien de garde	YJTK5	8008187	577173000
	DOLFIJN	Chien de garde	YJQL8	5004570	576697000
	EVERSAND	Chien de garde	YJTE4	8136087	577112000
	FENNY	Chien de garde	YJVN4	8003450	576010000
	INGE	Chien de garde	YJVZ3	5392226	576231000
	JAN VAN GENT	Chien de garde	YJVF4	8410093	576653000
	ST. JOHN	Chien de garde	YJQT9	8521713	576206000
	SURSUM CORDA	Chien de garde	YJVV5	8119508	576015000
	TONIJN	Chien de garde	TKTL3	7505358	577179000
	WALVIS	Chien de garde	YJQG3	7208649	576448000